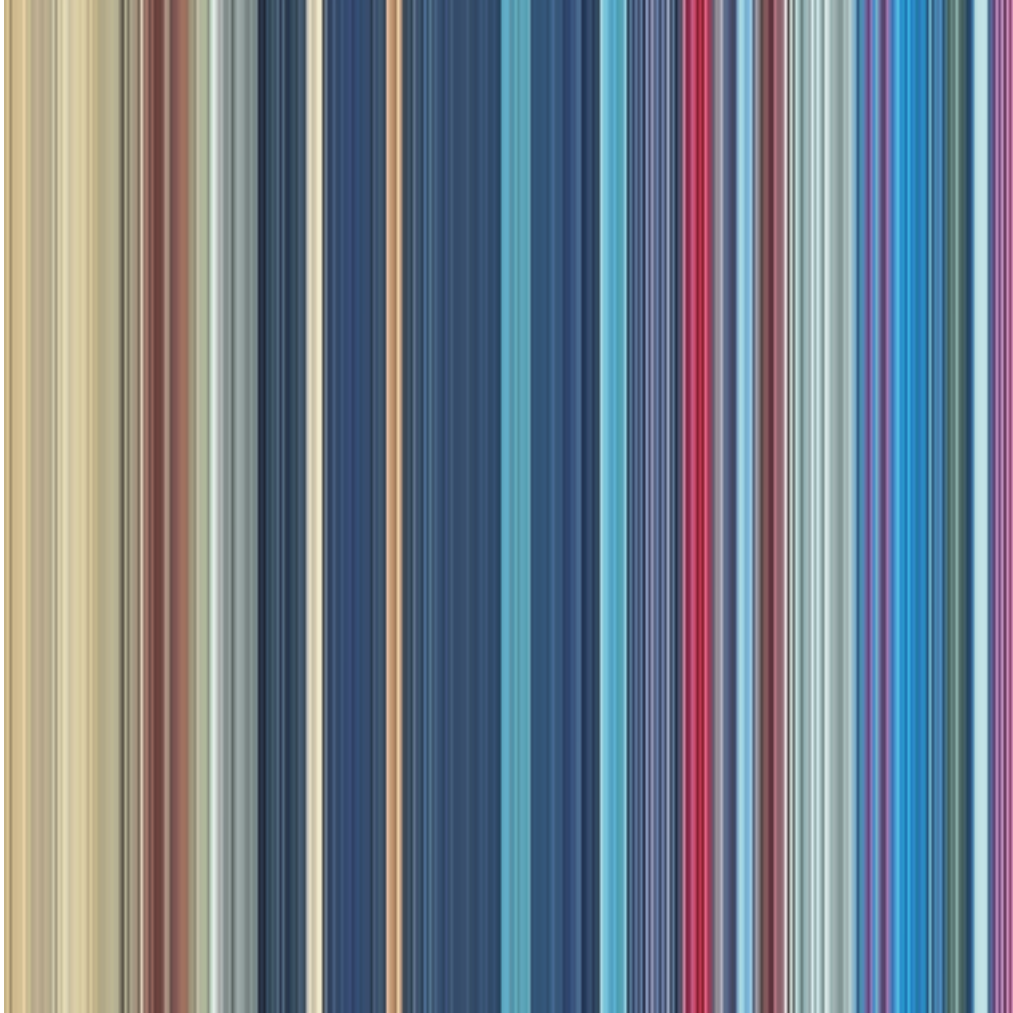


Koninklijke Portaelskring VZW + Kunstraum EN e.V.



KUNST + FREUNDSCHAFT





KUNST + FREUNDSCHAFT


Koninklijke Portaelkring VZW + Kunstraum EN e.V.

Ein Rundgang - Een Rondleiding



Wir danken der
Sparkasse Ennepetal-Breckerfeld
für die Unterstützung dieses Projektes.

Herausgeber:

© Kunstraum EN e.V. 
Bergstr. 32
58256 Ennepetal
www.kunstraum-en.de

Layout: Reinhard Dedecek
Gestaltung Umschlag: Reinhard Dedecek
Foto Rückseite: Marko Dowald
Fotos Katalog: Reinhard Dedecek

2019 100 Exemplare

Druck:
Verlag T. Lindemann, Offenbach

Teilnehmende Künstlerinnen und Künstler Deelnemende kunstenaars

Catherine Jakus

Jean-Pierre Ferré

Eddie Bleys

Guido Verhaeghe

Myriam Bruls

Natacha Dimovska

Veerle Steurs

Anny De Boeck

Ruvanti

Jean-Pierre De Cuyper

Johan Van Dijstadt

Danielle Raspé

Renée Bourgeois

Lilianne Goossens

Nadine Decock

Andrea Macken

Monika Macken

Hilde Meyskens

Pierre Bogaerts

Jan Van Lysebette

Koninklijke Portaelskring VZW

Der Königliche Portaelskring Vilvoorde wurde 1918 als Kunstverein gegründet und hat seinen Namen von Jean Francois Portael, einem ehemaligen Direktor der Akademie für Schöne Kunst in Brüssel. Der Portaelskring besteht heute aus 30 Künstlerinnen und Künstlern und hat etwa 120 Förderern und Unterstützer. Er veranstaltet zahlreiche Ausstellungen in der Region und im Ausland, unter anderem mindestens alle 5 Jahre in Ennepetal.

Seit dem Jahr 2001 arbeiten der Koninklijke Portaelskring VZW Vilvoorde und der Kunstraum EN e.V. in verschiedenen Projekten zusammen. Projekte wie „Vielfalt statt Einfalt“, „Wandeln in friendship“, „Weg van Water“, „Wahrheit – Truth“, „Exploring the senses in art and brain“ u.a. in verschiedenen Städten Belgiens und Deutschland bezeugen dies.

Die bestehende Charta der Freundschaft, Kooperationsvertrag zwischen Kunstraum EN e.V. und dem Koninklijke Portaelskring VZW Vilvoorde seit 2011, unterstützt von den damaligen Bürgermeistern Wilhelm Wiggenhagen und Marc Van Asch, unterstreicht unsere Freundschaft und unterstützt unsere Zusammenarbeit.

Werner Kollhoff

De Koninklijke Portaelskring Vilvoorde werd in 1918 opgericht als kunstvereniging en dankt zijn naam aan Jean François Portael, voormalig directeur van de Academie voor Schone Kunsten in Brussel. Vandaag de dag bestaat de Portaelskring uit 30 kunstenaars en heeft ongeveer 120 sponsors en supporters. Hij organiseert talrijke tentoonstellingen in de regio en in het buitenland, waaronder minstens om de 5 jaar in Ennepetal.

Sinds 2001 werken de Koninklijke Portaelskring VZW Vilvoorde en de Kunstraum EN e.V. samen aan diverse projecten. Projecten als "Diversiteit in plaats van eenvoud", "Wandelen in vriendschap", "Weg van Water", "Wahrheit - Waarheid", "Het verkennen van de zintuigen in de kunst en het brein" en andere projecten in verschillende steden in België en Duitsland getuigen hiervan.

Het bestaande charter van vriendschap, het samenwerkingscontract tussen Kunstraum EN e.V. en de Koninklijke Portaelskring VZW Vilvoorde sinds 2011, ondersteund door de toenmalige burgemeesters Wilhelm Wiggenhagen en Marc Van Asch, onderstreept onze vriendschap en ondersteunt onze samenwerking.

Werner Kollhoff

Kunstraum EN e.V.

Sinds 1995 heeft de groep de aanzet gegeven tot vele voortreffelijke projecten, zoals "Grottenkunst" en "Natuurkunst", die veel aandacht hebben gekregen over de grenzen van de kring heen en die steeds weer los van elkaar op ongebruikelijke locaties worden gepresenteerd.

Deze initiatieven slagen enerzijds door de honoraire inzet van de leden, die hun diverse middelen inzetten, en anderzijds vaak door samenwerking met instellingen en andere organisaties in de regio en met internationaal gerenommeerde kunstenaars. Kunstraum EN e.V. is lid van het kunstenaarsnetwerk en onderhoudt waardevolle artistieke relaties met de zusterstad Vilvoorde (België) en Nederland en Noorwegen, maar ook met veel kunstenaars in NRW.

De stad Ennepetal, culturele leiders en creatieve kunstenaars uit de EN-cirkel, particuliere sponsors en vrijwillige helpers ondersteunen en begeleiden deze groep; verdere donaties en sponsors zijn welkom en noodzakelijk voor dit belangrijke culturele werk, dat niet alleen op vrijwillige basis kan worden gedaan.

Seit 1995 hat die Gruppe viele herausragende und über die Grenzen des Kreises hinaus viel beachtete Projekte wie "Höhlenkunst" und "Nature Art" initiiert, die in loser Folge immer wieder an außergewöhnlichen Orten präsentiert werden.

Diese Initiativen gelingen einerseits durch das ehrenamtliche Engagement der Mitglieder, die ihre vielfältigen Ressourcen einbringen und andererseits oft durch Kooperationen mit Institutionen und anderen Organisationen der Region sowie mit international bekannten Künstlern. So ist der Kunstraum EN e.V. dem Künstlernetzwerk angeschlossen und unterhält nicht nur wertvolle, künstlerische Beziehungen zur Partnerstadt Vilvoorde (Belgien) sowie in die Niederlande und Norwegen, sondern auch zu vielen KünstlerInnen in NRW.

Die Stadt Ennepetal, Kulturverantwortliche und Kulturschaffende des EN-Kreises, private Sponsoren und ehrenamtliche Helfer unterstützen und begleiten diese Gruppe; weitere Spenden und Sponsoren sind willkommen und notwendig für diese wichtige kulturelle Arbeit, die nicht allein ehrenamtlich erbracht werden kann.

Warum dieser Katalog

Die Zurschaustellung des Partnervereins in der jeweiligen Partnerstadt bildet immer den Höhepunkt der gemeinsamen Arbeit beider Vereine. Daher bietet der 70-jährige Geburtstag der Stadt Ennepetal den würdigen Rahmen für die Veranstaltung im Haus Ennepetal, den die Stadt und die Bürgermeisterin Imke Heymann ermöglicht hat.

Der Titel der Ausstellung „Kunst + Freundschaft“ im Haus Ennepetal vom 01.09. bis zum 23.09.2019 zeigt die künstlerische Vielfalt des Partnervereins. Die mehrmaligen Treffen der Mitglieder beider Vereine im Jahr stärken das gemeinsame Handeln und stehen für ein starkes Europa.

Die aktive Mitgliedschaft von den belgischen Künstlerinnen Myriam Bruls, Natacha Dimovska und Pierre Bogaerts in dem Kunstverein Kunstraum EN e.V., zeigt die enge Verbundenheit beider Vereine.

Werner Kollhoff

Waarom deze catalogus

De tentoonstelling van de partnervereniging in de betreffende partnerstad is altijd herhet hoogtepunt van het gezamenlijke werk van beide verenigingen. Het 70-jarig jubileum van de stad Ennepetal biedt daarom het waardevolle kader voor het evenement in het Haus Ennepetal, dat door de stad en de burgemeester Imke Heymann mogelijk werd gemaakt.

De titel van de tentoonstelling "Kunst + Vriendschap" in Haus Ennepetal van 01.09. tot 23.09.2019 toont de artistieke diversiteit van de partnerorganisatie. De vele bijeenkomsten van de leden van beide verenigingen in de loop van het jaar versterken de gemeenschappelijke actie en staan voor een sterk Europa.

Het actieve lidmaatschap van de Belgische kunstenaars Myriam Bruls, Natasja Dimovska en Pierre Bogaerts in de Kunstverein Kunstraum EN e.V. toont de nauwe verbondenheid van beide verenigingen.

Werner Kollhoff

Rundgang durch die Ausstellung

In diesem Katalog wird dem Betrachter ein Rundgang durch die Ausstellung geboten. Die Fotos bieten optische Orientierungspunkte zu der Räumlichkeit und stellen den Bezug zu den einzelnen Kunstwerken her, die noch einmal in den kleinen Bildern vorgestellt werden.

Raum und Licht spielen auf einmal eine wichtige Rolle. Es wird in den Fotos gezeigt, wie die Exponate in dieser Umgebung zur Wirkung kommen.

An den Fotografen werden bestimmte Anforderungen gestellt. Der Ausstellungsraum und das Licht müssen zueinander in Relation zu den Kunstwerken gesetzt werden. Blitzlicht darf nicht eingesetzt werden, da die Ansicht des Besuchers dieser Ausstellung im Vordergrund steht.

Nach diesen Überlegungen wurde von mir fotografiert und der Katalog erstellt. Die Räumlichkeit wird dargestellt und der einzelne Künstler mit seinem Werk.

Reinhard Dedecek

Rondleiding door de tentoonstelling

Deze catalogus biedt de kijker een rondleiding door de tentoonstelling. De foto's bieden visuele oriëntatiepunten naar de entoonstellingsruimte en verwijzen naar de afzonderlijke kunstwerken, die in de kleine foto's opnieuw worden gepresenteerd.

Ruimte en licht spelen plotseling een belangrijke rol. De foto's laten zien hoe de exposities in deze omgeving tot hun recht komen.

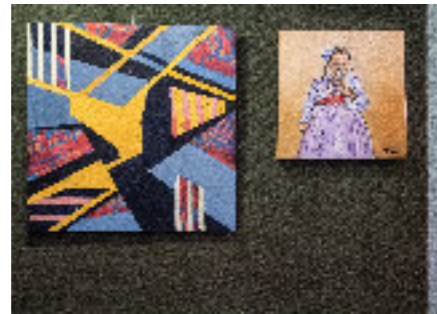
De fotograaf moet aan bepaalde eisen voldoen. De tentoonstellingsruimte en het licht moeten ten opzichte van elkaar in verhouding tot de Kunstwerken geplaatst worden. Flitslicht mag niet worden gebruikt, omdat het zicht van de bezoeker van deze tentoonstelling het belangrijkste aspect is.

Na deze overwegingen heb ik gefotografeerd en de catalogus samen gesteld. De ruimtelijkheid is vertegenwoordigd en de individuele kunstenaar met zijn werk.

Reinhard Dedecek



"council building"
Catherine Jakus



Links
"Power"
Anny De Boeck

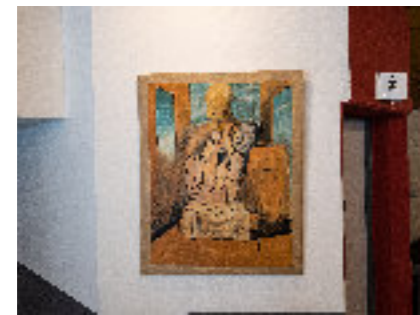
Rechts
"Meisje met ijsje"
Eddie Bleys



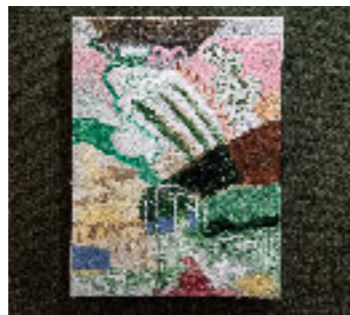
"Pink Lady"
Jean-Pierre De Cuyper



"Het verdwijnen in materie ..."
Hilde Meyskens



"De Bouwkunstenaar"
Renée Bourgeois



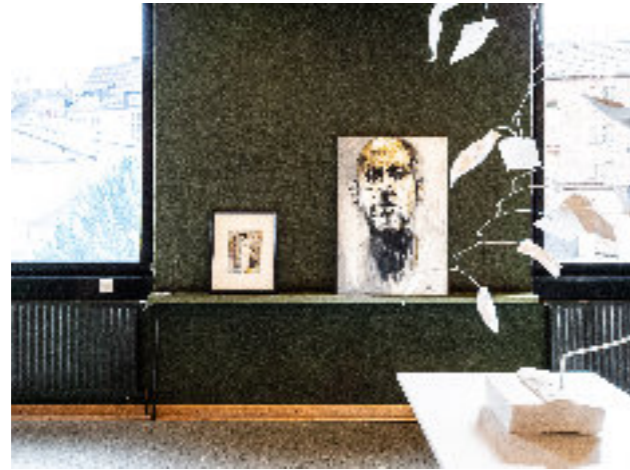
"Tribute to Maki Na Kamura"
Monika Macken



"Fear" + "Dreams",
Andrea Macken

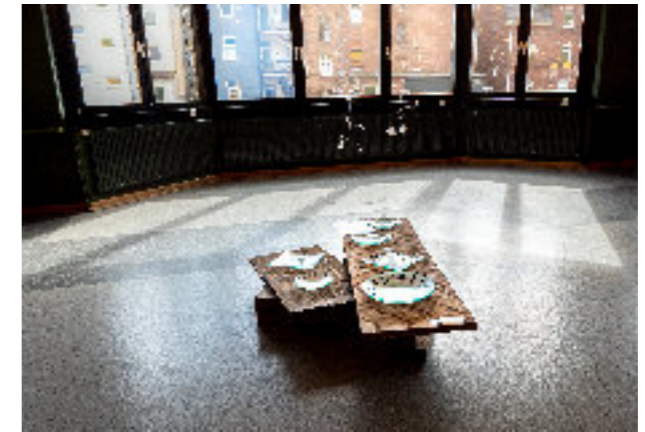


"Heer Terror" en "Kronieken-Nunc Stans"
Ruvanti

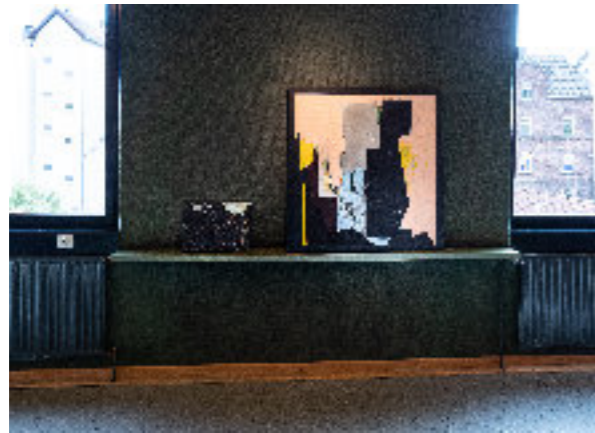


"Mobile"
Nadine Decock

"Naakt" + "Old Man", Eddie Bleys



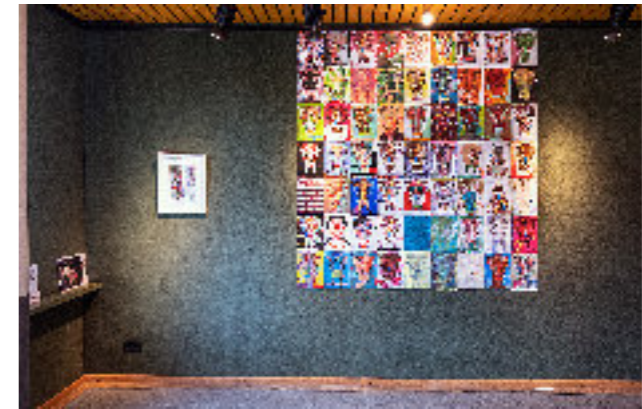
"Schalen", Daniele Raspé



Zonder titel
Pierre Bogaerts

"In the heart of your landscape".
Guido Verhaege

"Edited 4-5"
Jean-Pierre Ferré

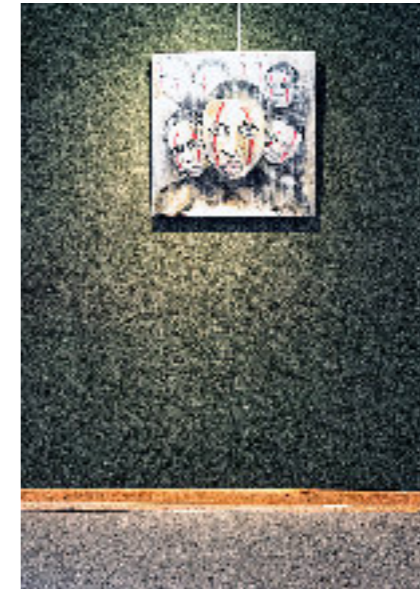




"Woman and Mink"
Myriam Bruls



"Young Warriors"
Eddie Bleys





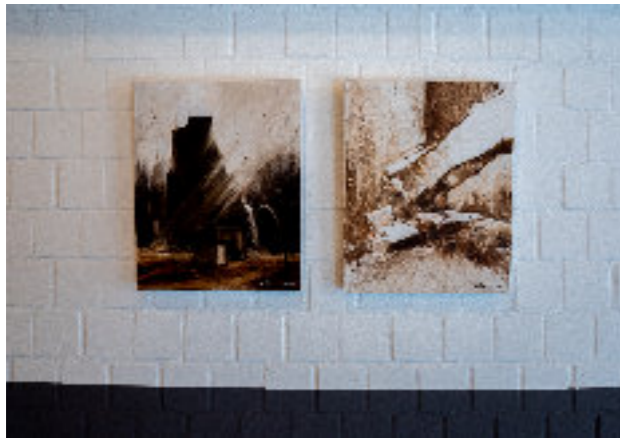
"when the mist falls"
Liliane Goossens



"abstract painting"
Jean-Pierre De Cuyper



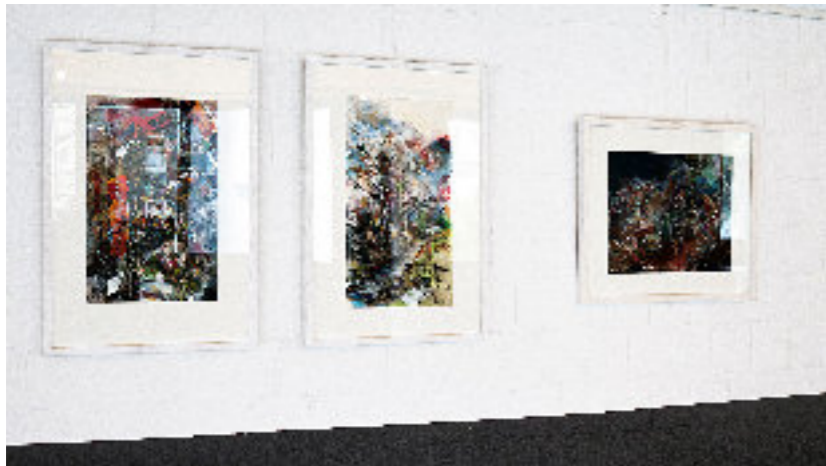
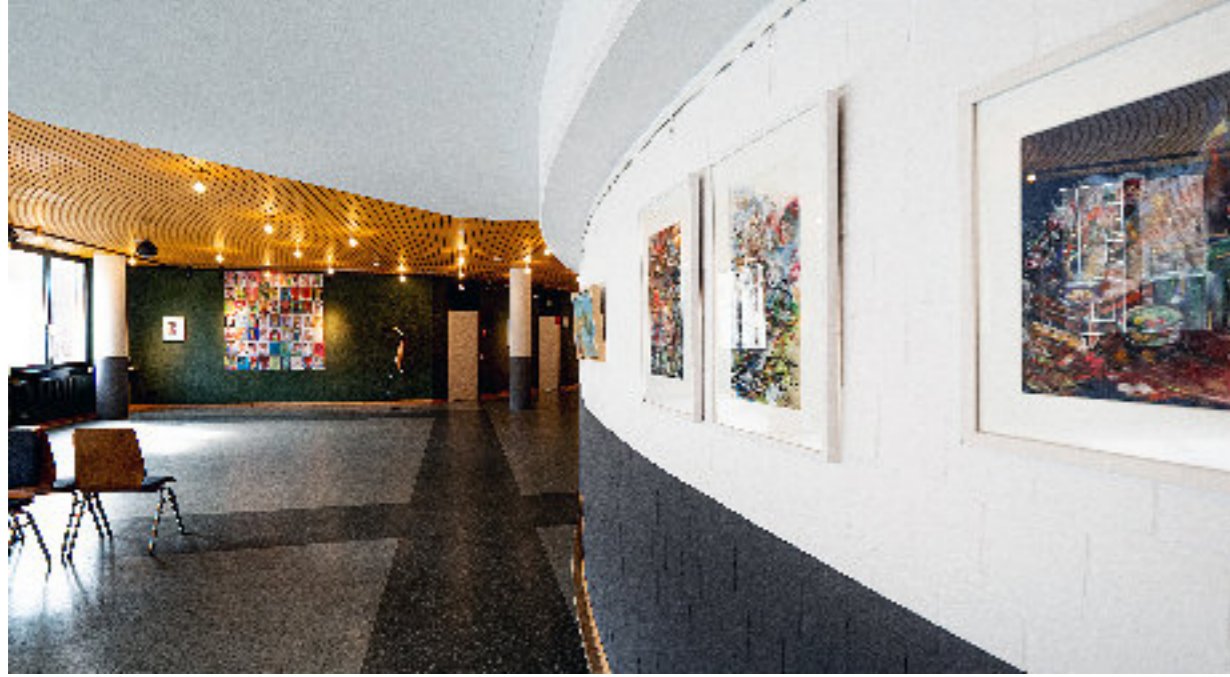
"Oesters"
Nadine Decock



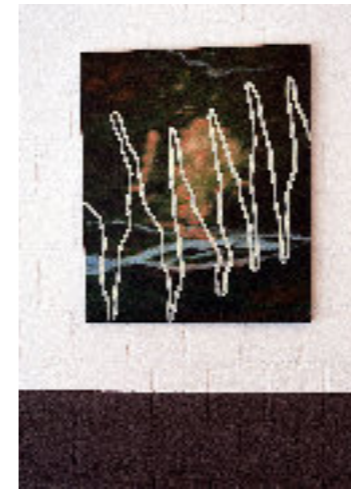
"Ontwricht 1 en 2"
Jan Van Lysebette



"Droombloemen" + "Droomfiguur" + "Droomlaan", Natacha Dimovska



3x zonder titel
Johan Vandijstadt



"Beat"
Annie De Boeck



"Delta"
Myriam Bruls

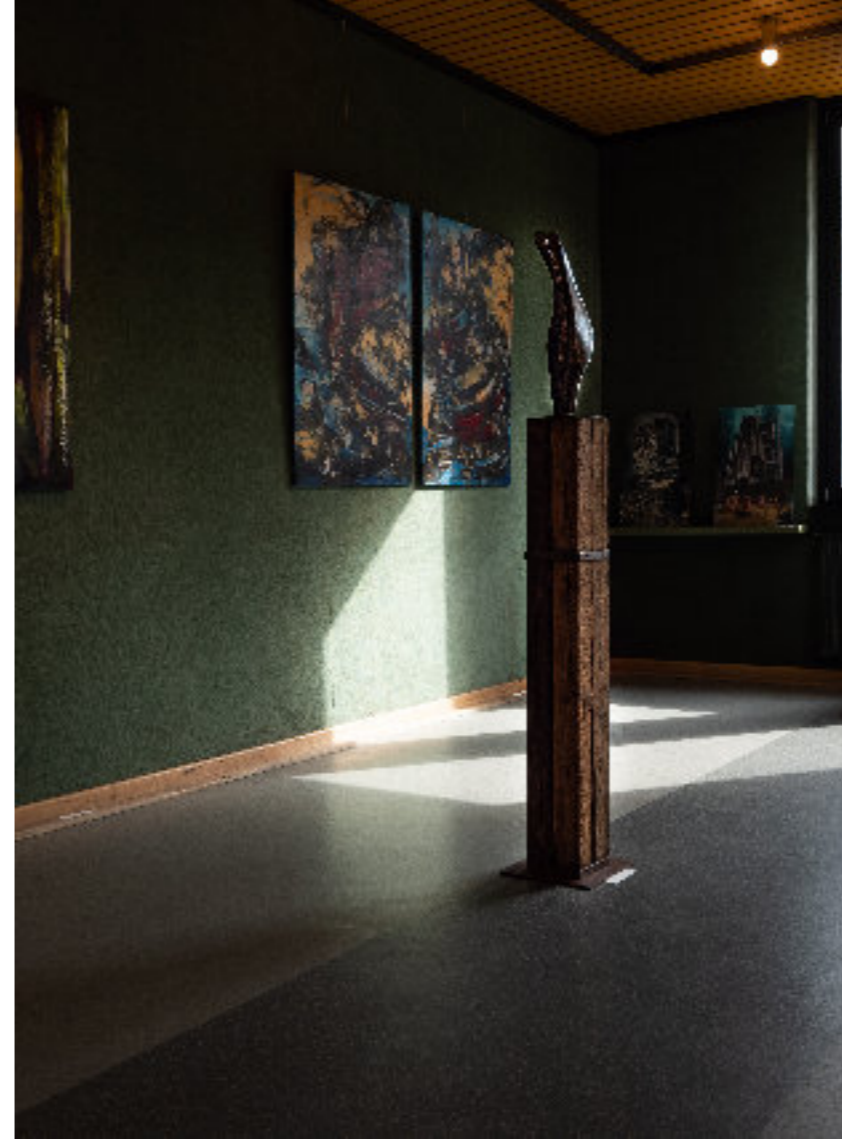


"Bloemenkoppen", Veerle Steurs





"Gespleten-Liza with gold"
Myriam Bruls





“Schalen”, Danielle Raspé



